



KLL HIIHDOT KALAJOKI 2020

YLEISÖTILAISUUDEN TURVALLISUUSSUUNNITELMA



1. YLEISÖTILAISUUDEN YLEISTIEDOT

1.1 Tilaisuuden nimi	KLL- HIIHDOT
1.2 Tilaisuuden järjestäjä (Yhteystietoineen)	Kalajoen Junkkarit ry.
1.3 Järjestämispaikka (Paikan nimi ja osoite)	Kalajoen hiihtomaja Hiihtomajantie 90, Kalajoki
1.4 Ajankohta ja aukioloajat	22 - 23.2.2020
1.5 Selvitys tilaisuudesta (Lyyhyt selvitys tilaisuuden luonteesta)	Koululiikuntaliiton mestaruuskisat, joihin odotetaan n. 450 - 500 hiihtäjää + huoltajat. Sarjat ja matkat N12, N13, N14 3km N15, N16 4km, M12, M13 3km, M14, M15 4km, M16 5km
1.6 Arvioitu yleisömäärä	Osallistujat ja yleisö n. 1000 henkeä/ päivä, myös liikuntarajoitteisia. Ajoneuvoja n. 500 kpl.

2. TILAISUUDEN ONNETTOMUUSRISKITEKIJÄT JA NIIDEN ENNALTAEHKÄISY SEKÄ TOIMENPITEET ONNETTOMUUDEN SATTUESSA

Riskitekijä	Ennaltaehkäisy	Pelastamistoimenpiteet
2.1 Tulipalo	Oma turvallisuusorganisaatio - Alkusanmutusvälineet keskeisillä paikoilla, hyvin merkittynä ja kaikilla toimitsijoilla taito käyttää niitä.	Lähin toimitsija aloittaa alkusanmutustoimenpiteet heti - tieto turvahenkilöstölle – ilmoitus sisäisesti turvallisuushenkilöstölle. 112 mikäli tilannetta ei saada välittömästi hallintaan. Toimitsijat huolehtivat yleisön evakuoimisesta turvalliselle etäisyydelle tilanteesta.
2.2 Sairaskohtaus	Turvallisuus- organisaatio (SPR Ea-ryhmä, 2 x 2 henkilöä)	Lähin toimitsija aloittaa ensiavun - tieto ensiapuhenkilöstölle. Henkeä uhkaavat tilanteet 112 + ensiapuryhmän henkilöt paikalle – tarvittaessa kuljetus jatkohoitoon 112 kautta.
2.3 Tapaturma	Turvallisuus- organisaatio (SPR Ea-ryhmä, 2 x 2 henkilöä)	Hoito annetaan kohteessa. Tarvittaessa jatkohoitoon -kuljetus 112 kautta.

YLEISÖTILAISUUDEN PELASTUSSUUNNITELMA

2.4 Liikenne	Oma liikenteenohjausorganisaatio. Liikennesuunnitelma	Tuleva ja lähtevä liikenne ohjataan kisa-alueella suunnitelman mukaisille paikoille ja sovittuja reittejä. Liikenteen onnettomuustilanteissa hälytetään tarvittava lisäapu hätänumeron 112 kautta.
2.5 Mahdolliset tilapäisrakenteet	Rakennusryhmä vastaa – ennakkotieto ja tarvittaessa katselmus rakennusvalvonta ja pelastusviranomainen	Lähin toimitsija aloittaa tarvittavat toimenpiteet vahinko- tai vaaratilanteessa ja ilmoittaa ea- / turvallisuushenkilöstölle. Seurataan ennakolta vaarallisen säätilan kehittymistä esim. voimakas tuuli.
2.6 Kilpailutapahtuman ulkopuolella kisa-alueella tapahtuvat tapaturmat ja onnettomuudet	Kisa-alueen ilmoitustauluilla on näkyvissä kohteen osoite ja toimintaohjeet yhteystietoineen. Kisa-infossa on esillä ensiavun yhteystiedot kilpailujen aikana ja – päättyä. Alueella mahdollisesti majoittuvien asuntoautojen keskinäinen turvaväli vähintään 4 metriä, etäisyys rakennuksiin oltava vähintään 8 m.	Hälytetään lisäapua hätänumerosta 112 . Liikenteenohjausorganisaatio huolehti turvallisesta pysäköinnistä ja turvaväleistä.
2.7 Vahingonteko alueella	Kilpailujen aikana alueella on järjestyksen valvonta.	Tieto poliisille 112 kautta
2.8		

3. TILAISUUDEN HENKILÖSTÖ JA HEIDÄN YHTEYSTIETONSA TILAISUUDEN AIKANA

Tehtävä	Nimi tai (lukumäärä)	Puh. nro
3.1 Tilaisuuden johtaja	Esko Valikainen	0400-907335
3.2 Turvallisuudesta vastaava	Esko Valikainen	0400-907335
3.3 Rakenteista vastaava stadionpäällikkö	Markus Vuollet	040-5367041
3.4 Liikenne ja järjestyksenvalvojat.	Sakari Salmela	0400-575683

3.5 Onnettomuustiedottamisesta vastaava / järjestelytoimikunnan puheenjohtaja	Esko Valikainen	0400-907335
3.6. Ensiapuhenkilöstö, vastuhenkilö tapahtuman aikana	Helena Mehtälä	050-5112446
3.7 Pelastushenkilöstö, vastuhenkilö tapahtuman aikana	Esko Valikainen	0400-907335

4. TURVALLISUUSJÄRJESTELYT (Käytetään apuna karttaliitteitä tarvittaessa)

Asia	Selvitys järjestelyistä (tarvittaessa viittaus karttaliitteeseen)
4.1 Alkusammutuskalusto (määrä, laatu ja sijoitus)	Ajanottorakennus, hiihtomaja. P- alueen sisääntulon läheisyydessä. Käsisammutin 6 kg, merkittynä näkyvälle paikalle.
4.2 Ensiapuvälineistö ja ensiapupaikka	Ea-piste ajanottorakennuksessa. kts.kartta.
4.3 Kokoontumis-/ evakuointipaikka	Ulkotila 50m etäisyydellä palavasta rakennuksesta tai 20 m. muusta kohteesta. Kohteen läheisyydessä oleva henkilöstö antaa ohjeet
4.4 Poistumistiet tapahtuma-alueelta (reitit joita pitkin yleisö poistuu onnettomuustilanteessa)	Rakennuksista poistumiseen käytetään merkittyjä uloskäytäviä ja poistumistiereittejä. Alueelta poistutaan hallitusti, liikenteen ohjaajien opastamana.
4.5 Sisäinen hälyttäminen (Yleisön varoittaminen ja henkilökunnan hälyttäminen)	Kisaorganisaatiolla ”puhelinluettelo” tärkeistä numeroista Toimintaohjeet hätätilanteiden varalle näkyvillä ilmoitustauluilla, ohjeita yleisölle voidaan antaa tarvittaessa kisakuulusjärjestelmän kautta Liite 2.
4.6 Pelastustiet (reitit joita pitkin pelastusajoneuvot pääsevät kohteeseen)	kts. Liite 1. Liikenteen ohjaajat huolehtivat hälytysajoneuvojen pääsyn alueelle, hiihtomajan sisäänkäynnin ja ajanottorakennuksen välittömään läheisyyteen.

5. MUUTA HUOMIOITAVAA

Asia	Selvitys järjestelyistä (Tarvittaessa viittaus karttaliitteisiin)
5.1 Pysäköintijärjestelyt	Liikenne suunnitelma kts. karttaliite Aluekartta.pdf
5.2 Ensiapukoulutus (Henkilökunta)	alueella on SPR - ensiapuhenkilöstö, muilla maallikko-osaaminen ja toimintaohjeet Toimintaohjeet (liite pelastussuunnitelmaan).doc
5.3 Alkusammutuskoulutus (Henkilökunta)	Kisa-alueella on SPR –ensiapuryhmä ja turvallisuuspäällikkö. Muulla kisaorganisaatiolla on maallikko-osaaminen ja toimintaohjeet.
5.4 Suunnitelman ja turvallisuusjärjestelmän saattaminen henkilöstön tietoon	Suunnitelma käydään lävitse vastuuhenkilöiden toimesta ennen kisatapahtumaa.
5.5 Muut turvallisuusjärjestelyt	

Pelastussuunnitelma on toimitettava pelastusviranomaiselle tiedoksi viimeistään 14 vuorokautta ennen yleisötilaisuutta.

Pelastusviranomaiselle on varattava tilaisuus tarkastaa yleisötilaisuuden turvallisuusjärjestelyt ennen tilaisuuden aloittamista.

6. ALLEKIRJOITUKSET

Aika ja paikka: Kalajoki 7.2.2020

Esko Valikainen

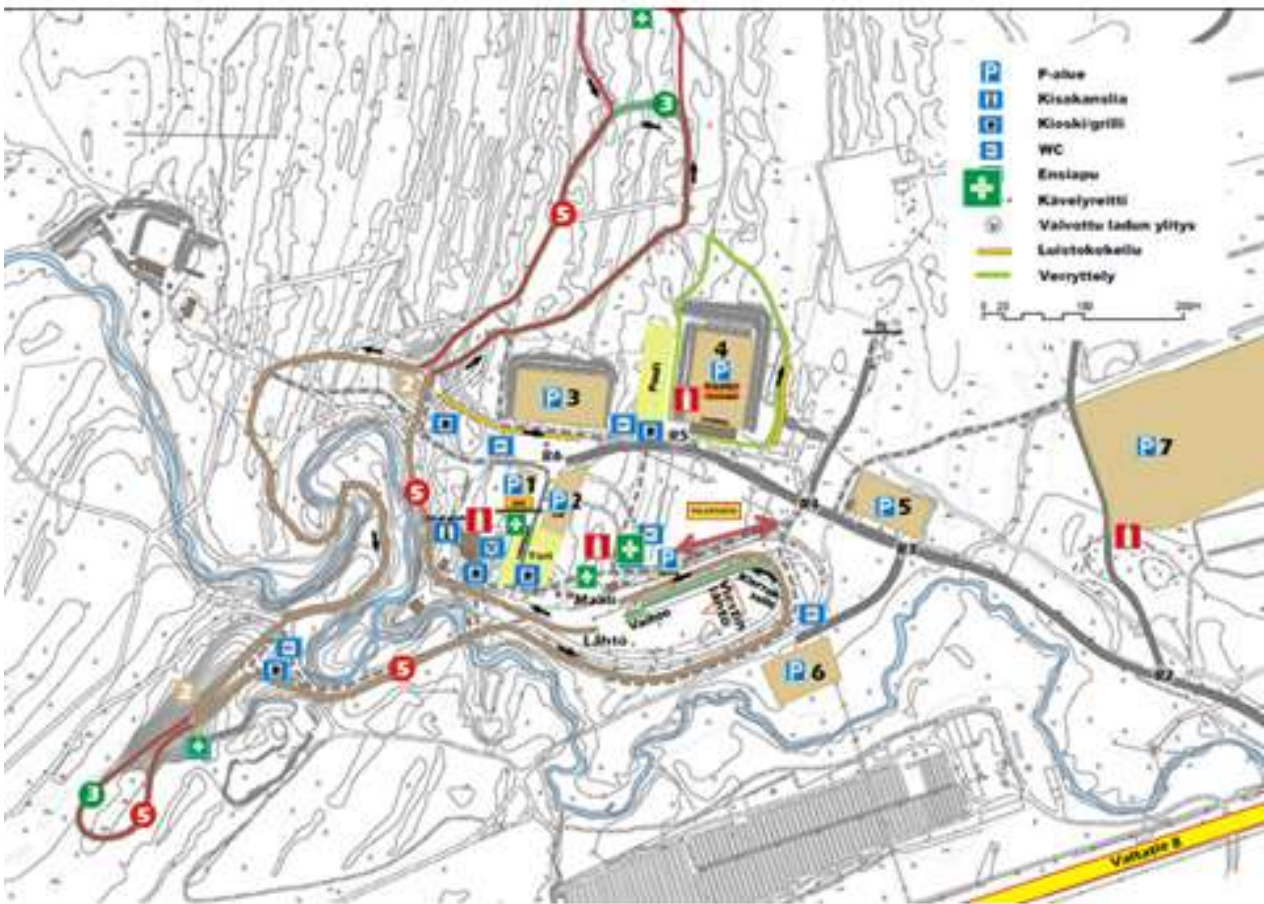
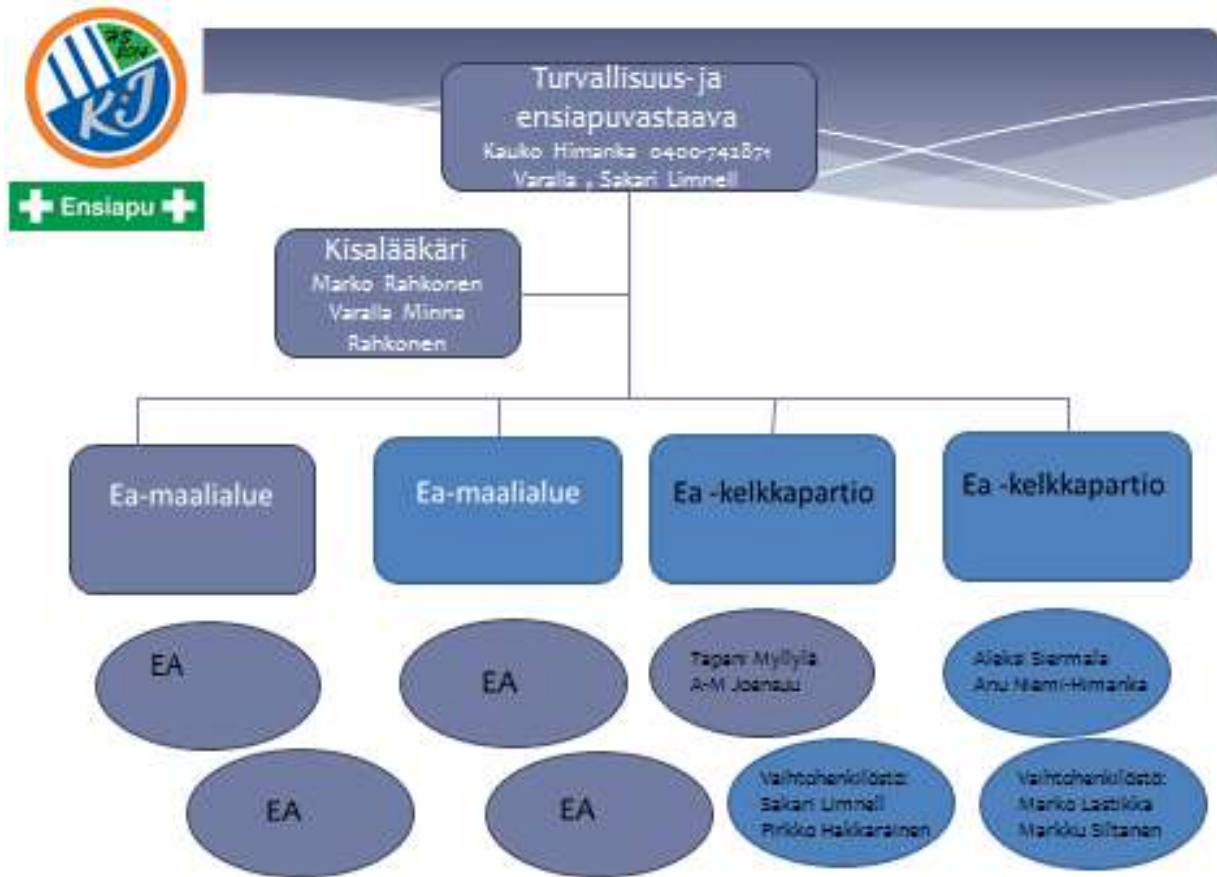
Tapahtuman johtaja

Kauko Himanka

Tapahtuman turvallisuudesta vastaava

LIITTEET

1. **Karttaliite**, josta selviää alkusammutuskaluston paikat, ensiapupaikat ja ensiapuvälineiden sijoituspaikat, poistumistiet alueelta, pelastustiet, lähialueen sekä pysäköintijärjestelyt ja yleisöalueet ja muu tarpeellinen informaatio.
2. **Ohje hätäilmoituksen tekemisestä, Ohjeet yleisön varoittamisesta, henkilökunnan hälyttämisestä ja pelastustoiminnan aloittamisesta.** Nämä ohjeet on oltava näkyvillä ravintolassa, virvokkeiden myyntipisteissä, kisakansliassa, ilmoitustaululla ja muissa tarpeelliseksi katsottavissa paikoissa.
3. **Ensiapu- ja pelastushenkilöstö**



Hopeasompa 2014 - Ohjelma

Pe 14.3.2014

Klo 12 - 20 Kisakanslia avoinna - Kalajoen Hiihtomaja, Hiihtomajantie 90, 85100 Kalajoki

Klo 12 - 21 Virallinen harjoittelu-aika kilparadoilla

Klo 18.00 Joukkueenjohtajien kokous - Hiihtomaja

La 15.3.2014

Klo 8 - 20 Kisakanslia avoinna

Klo 8.30 Kisojen avaus, kaupunginjohtaja Jukka Puoskari

Klo 9.30 alkaen Henkilökohtainen kilpailu perinteisellä hiihtotavalla

M16 8 km 5 + 3 Klo 9.31

N16 5 km Klo 10.17,00

M15 5 km Klo 10.47,00

N15 5 km Klo 11.23,40

M14 5 km Klo 12.03,40

N14 3 km Klo 13.03,40

M13 3 km Klo 13.40,20

N13 3 km Klo 14.23,40

Kolmen parhaan kukitus kilpailupaikalla kunkin sarjan päätyttyä

Klo 11 - 16.30 Kisalounas, Hiihtomaja

Klo 17 - 21 Virallinen harjoittelu-aika kilparadoilla

Klo 17.00 Joukkueenjohtajien kokous, Hiihtomaja

Klo 17.30 Palkinnonsaajien kokoontuminen, Viihdekeskus Merisärkkä,

Pakkainpolku 20, 85100 Kalajoki

Klo 18.00 Palkintojenjako, Viihdekeskus Merisärkkä - palkitaan 25 parasta sarjoittain

Su 16.3.2014

Klo 8 - 17 Kisakanslia avoinna

Klo 8.30 Kisa-hartaus

klo 9.00 alkaen viestit sarjoittain

M16 3 x 5 km 1P + 2V Klo 9.00

N16 3 x 3 km 1P + 2V Klo 10.30

M14 3 x 3 km 1P + 2V Klo 11.45

N14 3 x 3 km 1 P + 2V Klo 13.00

Palkintojenjako kilpailupaikalla välittömästi sarjan valmistuttua, palkitaan 10 parasta joukkuetta

YLEISÖTILAISUUDEN PELASTUSSUUNNITELMA

Klo 11 – 15 Kisalounas, Hiihtomaja

Noin klo 14 Hopeasompa-lipun luovutus seuraaville kisajärjestäjille

..

....

Kalajoen Junkkarit

Etusivu Seura Jaostot Hiihtomaja Tapahtumat **Hopeasompa 2014** Yhteystiedot Liity jäseneksi Linkit

- Etusivu
- Kilpailukutsu
- Hiihtotappiointi kilpailijoille
- Kisainfo**
- Kisainfoa aikataulu lauantai
- Kisainfo pdf
- Ohjelma
- Ruokailu
- Media
- Lähtölistat
- Tulokset
- Kisajärjestäjä
- Kartat
- Kuvagalleria
- Majitus
- Huolto
- Talvoväki

Kisainfo

Ensiapu

Stadionalueella on ensiapupiste ja maastossa ensiapupenkilöt/laukka (ita. laukka). Turvavälitiedot ja lääkintä ovat stadionalueella (0400-740870) kisapäivinä klo 09:00 – 16:00.

Lääkäripäivystys Kalajoen terveyskeskus ma - to klo 8-16, pe klo 8-15
puh. 06 464 1505.

Lääkäripäivystys muina aikoina: Oulunkannan sairaala, puh. 06 409 7840 (soita ensin), Keski-Pohjanmaan keskussairaala, puh. 06 828 7320
Hätätilanteissa soita 112.

Harjoitteluajat

Virallisen harjoitteluajan kilpailuilla perjantaina 14.3.2014 klo 12 – 21 ja lauantaina 15.3.2014 klo 17 – 21, muuna aikana kilpailualueella pitää käydä.

Kalajoen Junkkarit

Etusivu Seura Jaostot Hiihtomaja Tapahtumat **Hopeasompa 2014** Yhteystiedot Liity jäseneksi Linkit

- Etusivu
- Kilpailukutsu
- Hiihtotappiointi kilpailijoille
- Kisainfo
- Kisainfo pdf
- Ohjelma
- Ruokailu**
- Media
- Lähtölistat
- Tulokset
- Kisajärjestäjä
- Kartat
- Kuvagalleria
- Majitus
- Huolto
- Talvoväki

Ruokailu

Ruokalippuja saa ostaa kisakanstliasta sekä kisaravintolasta Hiihtomajalta. Ateria maksaa 7€.

Huom! Kisaravintolassa, kisakahvioissa ja makkara-pisteissä pankkikortti ei käy maksuvälineenä -varaathan siis käteistä rahaa mukaasi!

Ruokalista

Lauantai 15.3.2014
Lounas klo 12 - 14. Hinta 7 €
Kinkkukäsämsä LG
punaheinäpipulat
tuorealaatti

